

ローンコート LAWNCOAT

用途

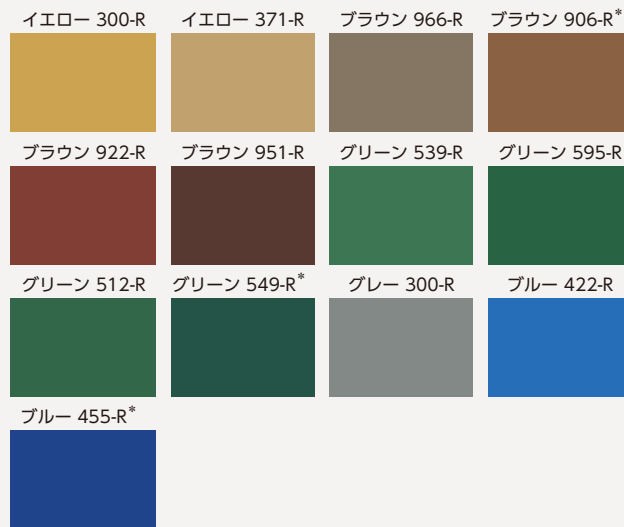
- ・コンクリート及びアスコン床面のカラー舗装
- ・テニスコートなどの全天候型カラー舗装



特徴

- ・無機・有機の高耐光性顔料とアクリル樹脂の特性をプラスしたアクリルエマルジョン塗料です。
- ・30年以上の実績があります。
- ・透湿性が高いため、フクレが発生しにくい塗料です(ただし、改修塗り重ねなどは問題を起す可能性があります)。
- ・ハードタイプ、ソフトタイプの他、ハードタイプでは冬季低温時用として速乾タイプも取り揃えています。

標準色



ブラック及びホワイトもご用意しています。

※上記の色見本は参考用として近似色を4色印刷で再現しております。
*は受注生産品です。

サンディーフェース

用途

- ・公園の遊歩道、通学路、商店街歩道、プールサイド、ジョギングコース、フェリーターミナルなど
- ・コンクリートブロック、セメント成形物への塗装



特徴

- ・自然石調仕上げのカラー舗装材で、周辺と調和したデザインを可能にします。
- ・単色の顔料着色ではありませんので、仕上がりが特徴的です。
- ・歩道などの曲面や縁石の立ち上がり面もきれいに仕上がります。
- ・シームレス塗装が可能のため、歩行性も良好です。
- ・細かい粗面の仕上がりなので、雨天でも滑りにくい塗膜です。
- ・耐候性に優れています。

評価結果

■塗膜性能

項目	試験方法	結果
耐摩耗性	JIS K5665 (CS-17, 9.8N 1,000回転)	110mg
耐酸性	JIS K5600 (2%硫酸 48Hr浸漬)	異常なし
耐アルカリ性	JIS K5600 (飽和消石灰水 1ヶ月浸漬)	異常なし
温冷繰返し	JIS A6909 10サイクル	異常なし
促進耐候性	サンシャインウエザオメーター 2,000Hr	異常なし
	UVテスター 200Hr	

※上記は当社の実験データであり、これを保証するものではありません。

ダイスコート DAISCOAT

用途

■ダイスコート800P

- ・河川敷や遊水地など、透湿性が特に要求される箇所
- ・プールサイドなどノンスリップ性が要求される箇所

特徴

- ・水性1液タイプで扱いやすく設計しています。
- ・通気性や透湿性、耐久性など優れた塗膜性能を有しています。
- ・ノンスリップ性が高く、雨天時でも効果を発揮します。
- ・アスコン塗装時にフクレの問題を起こしません。

代表銘柄

■ダイスコート800P

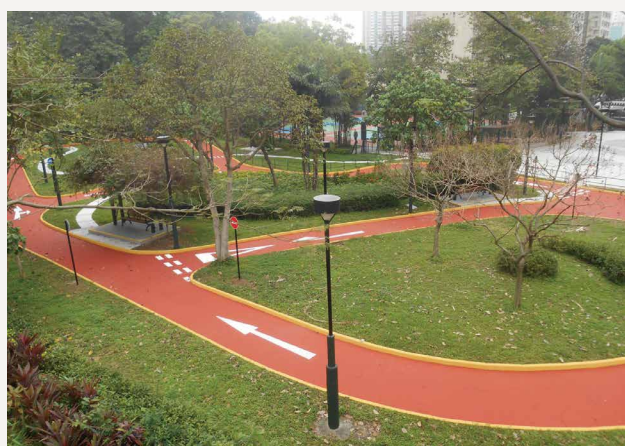
標準10色に加え、ホワイト・ブラックの計12色を用意しています。



※ご希望に応じた調色設定も承ります。

※上記の色見本は参考用として近似色を4色印刷で再現しております。

施行実績



工法

- [A-1] アスコン向け耐摩耗性仕様、3回塗り
- [A-3] アスコン向け超耐久仕様、4回塗り
特殊骨材を使用し、ローラースケート等に最適
- [C-5] コンクリート向け耐摩耗性仕様、3回塗り
強固なコンクリート密着性能

ダイステンダー

用途

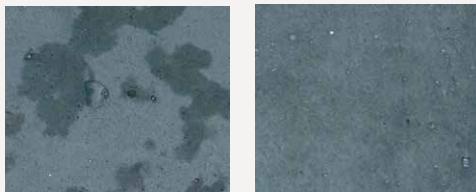
打ち放しコンクリート面(塗装合板型枠使用)の保護

特徴

打ち放しコンクリートの素材感を活かしながら、素材を保護する透湿・撥水性クリアー塗料です。

・浸透性の助剤100Rを添加して塗布することで、す穴・セバ穴密着性を保持したまま雨天時の濡れ色を防止します。

■水濡れ試験



[100R未添加]

[100R添加]

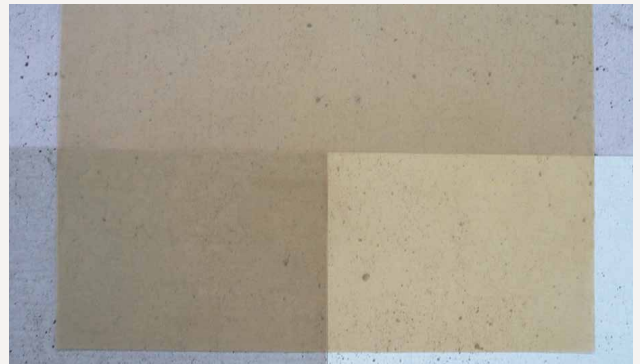
- ・クリアー塗膜がコンクリート自体の表面風化を抑制するため、浸透型撥水剤のみ使用する仕上げと異なり、降雨時に表面が濡れ色になるのを長期間防止します。
- ・耐候性に優れた樹脂と顔料を使用しています。
- ・クリアー塗料としては優れた透湿性から、塗膜のフクレを防ぐことができます。

代表銘柄

銘柄	特徴
ダイステンダー2000	水性アクリルシリコン樹脂系、汎用タイプ
ダイステンダー3000	水性フッ素樹脂系2回上塗り、高級タイプ
ダイステンダー3000R	水性フッ素樹脂トップコート仕上げ

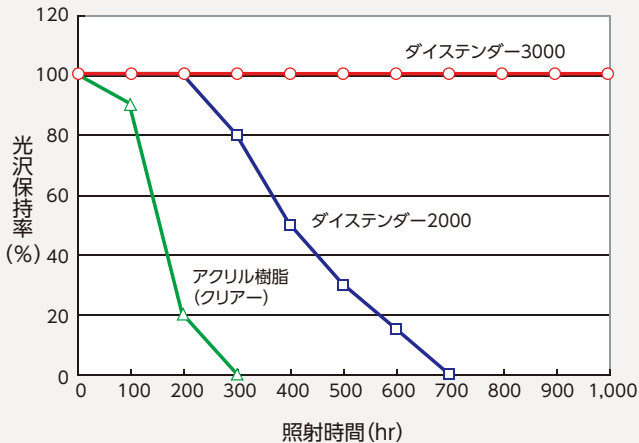
■カラー

標準6色(ホワイト、グレー系)を用意しています。下地の色により発色は異なります。



評価結果

■耐候性比較 (SUVテスター)



※上記は当社の実験データであり、これを保証するものではありません。

■施工実績

