

# 彩りの、その先へ。

今日の未知は、未来への道

当社は顔料の国産化を目指して1931年に創業し、  
以来、世の中の技術革新にいち早く注目し、新しい技術、製品を生み出すことで、社会に貢献してきました。  
ブランドメッセージの「彩りの、その先へ。」が示すとおり、高度化・複雑化するニーズを的確に捉え、  
サステナブル社会の実現に向けてさらに飛躍・成長するため、「彩り」の大日精化にとどまらず  
「その先」にある、あらゆる可能性に挑戦し、着実に前進していきます。  
また、サブメッセージの「今日の未知は、未来への道」は、企業理念に位置づけた「新しいこと」に挑戦し、  
「未来」を切り開いていく私たちのロードマップを表したものです。  
このブランドメッセージには当社グループの行く先を、  
「自分ごと」として捉えようとする強い想いが込められています。

当社の強み

1931年創業  
顔料の国産化

徹底した  
品質管理と  
安定供給

気候変動などに  
対応するため  
「サステナビリティ貢献製品」  
を開発

「3つのコア技術」  
有機無機合成・顔料処理技術  
分散加工技術  
樹脂合成技術

社会に貢献し、  
人々の暮らしを支える

多岐にわたる業界  
包装、輸送機器、情報・電子、  
産業資材、建材・設備など

3つのコア技術  
×  
生産現場力  
×  
顧客ニーズへの対応力

# 身の周りにある大日精化工業

私たちの身の周りにあるものと当社製品を「色」でつなげて示しています。

**顔料・加工顔料**



- IT機器(スマートフォンなど)
- 塗料・印刷インキ
- 液晶パネル
- トナー・IJプリンタ用インキ
- 建材・日用品
- 自動車 など

**天然物由来高分子**



- 化粧品
- 排水浄化・水処理 など

**繊維用着色剤・捺染剤**



- 自動車・産業資材
- インテリアファブリック
- アパレル
- 紙 など

**コーティング剤**



- IT機器(スマートフォンなど)
- 液晶パネル
- パソコン・事務機器
- 加飾フィルム
- 建材 など

**プラスチック用着色剤・機能材  
(マスターバッチ・コンパウンド)**




- IT機器(スマートフォンなど)
- 電線・ケーブル
- トナー
- 自動車
- 家電・日用品・アウトドア用品
- 産業資材・農業資材・建材
- 食品包装材・トイレタリー など

**グラビアインキ・フレキシソインキ**



- IT機器(スマートフォンなど)
- 食品・日用品包装材
- 書籍
- 食品用トレー
- 産業資材・建材
- 飲料ボトルラベル
- ダンボール・包装材
- トイレタリー など

**ウレタン樹脂**



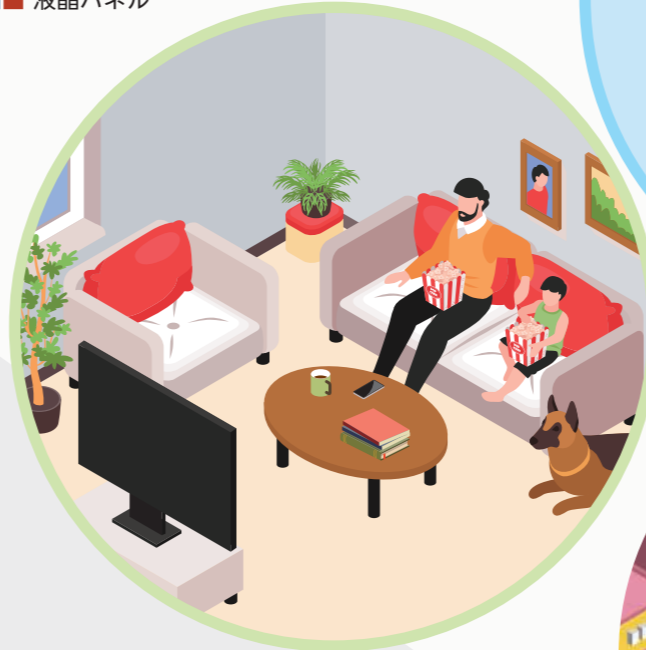
- IT機器(スマートフォンなど)
- 合成皮革(家具、衣料)
- 自動車内装材・日用品
- チューブ・ベルト など

**オフセットインキ**



- 広告・書籍
- パッケージ など

- 書籍
- 合成皮革(家具、衣料)
- インテリアファブリック
- 液晶パネル



- 家電
- 化粧品
- トイレタリー
- 日用品



- 複合機
- パソコン
- IT機器(スマートフォンなど)



- 建材
- 産業資材



- 自動車



- アパレル
- 食品包装材



- 飲料キャップ
- 飲料ボトルラベル
- 食品用トレー